



Illustrationen

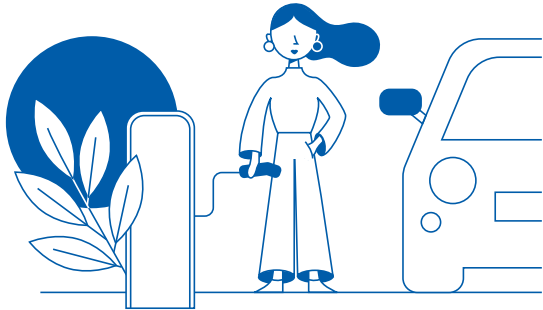
Der Illustrationsstil der **enni.** ist linear, funktional und auf das Wesentliche reduziert.

Grundsätzlich besteht er aus einer einfachen Linienzeichnung, die vereinzelt mit flächigen Elementen ergänzt wird. Die Proportionen von Menschen und Objekten müssen nicht natürlich, aber stimmig zum Gesamtbild sein.

Je nach inhaltlichem und medialem Kontext kann der Stil der Illustrationen mit variierenden Strichstärken, einer weiteren Akzent-Farbe und vereinzelt eingesetzten Pattern adaptiert werden. So lassen sich je nach Wunsch lebendige Bilder gestalten.

Tonalität

Die drei Tonalitätsstufen der **enni.** Illustrationen



Stufe 1

Die Illustration setzt sich aus klaren Linien mit in einer einheitlichen Strichstärke zusammen. Sie ist flach und bedient sich einfacher geometrischer Elemente. Reduzierte Flächenformen ergänzen die lineare Darstellung. Die Binnenlinien sollten weiß gefärbt sein. Es wird ausschließlich die Primärfarbe **enni.blau** verwendet.



Stufe 2

Die Strichstärken variieren und es werden zusätzlich Pattern und Strukturen eingesetzt, um dem Motiv mehr Lebendigkeit zu geben. Es wird ausschließlich die Primärfarbe **enni.blau** verwendet.

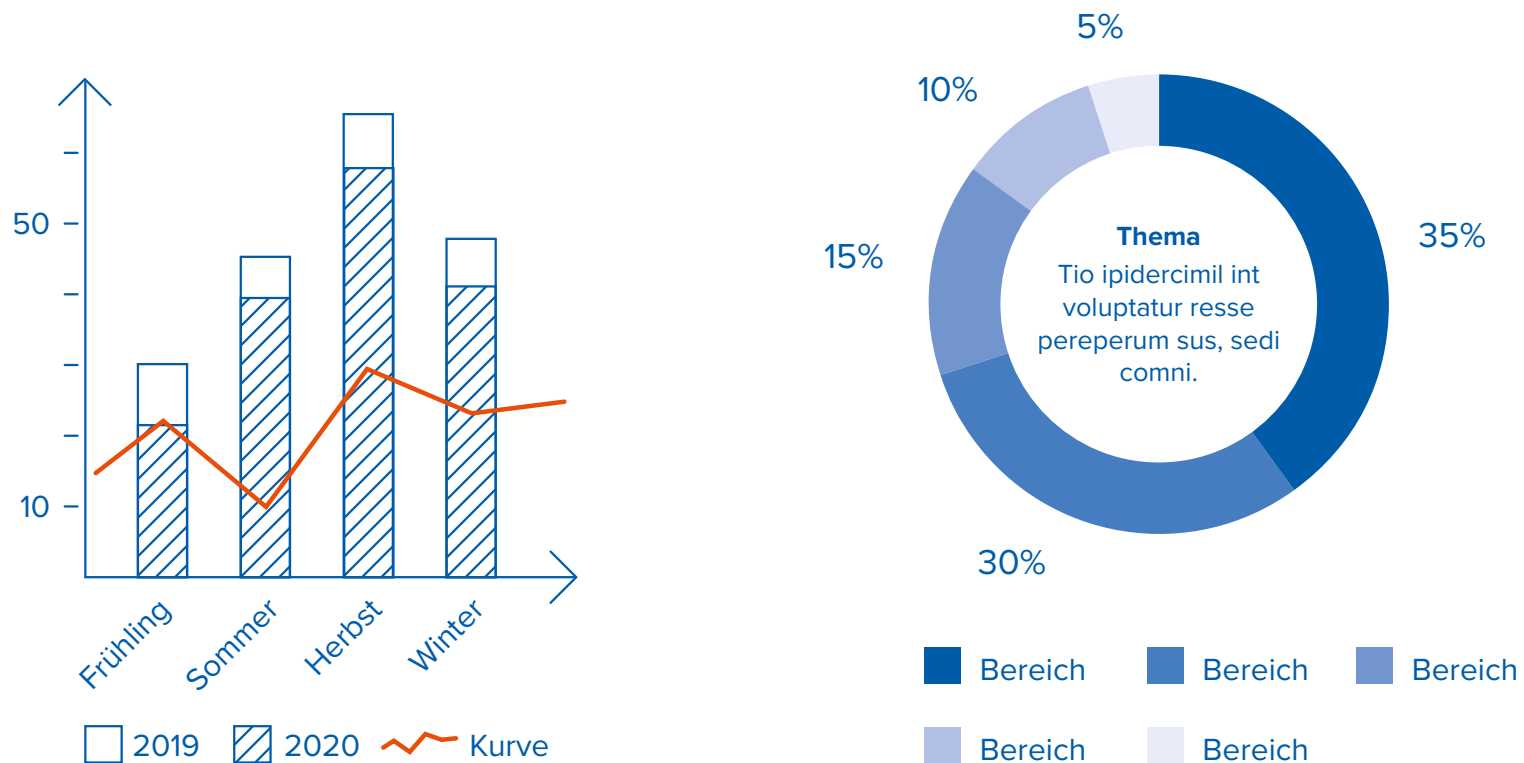


Stufe 3

Diese Variante baut auf der 2. Stufe auf, jedoch wird die Farbpalette um eine Akzent-Farbe erweitert. Diese verschafft der Illustration mehr Lebendigkeit und Komplexität.

Infografiken und Diagramme

Infografiken und Tabellen werden nach dem gleichen Prinzip wie Illustrationen gestaltet. Dabei gilt es immer, die reduzierteste Form zu wählen, um Inhalte anschaulich und klar zu transportieren. Grundsätzlich bestehen sie aus einfachen, linearen geometrischen Formen. Im Fokus steht immer die Primärfarbe **enni.blau**. Je nach inhaltlichem und medialem Kontext kann der Stil der Infografiken und Diagramme mit variierenden Strichstärken, einer weiteren Akzent-Farbe und vereinzelt eingesetzten Pattern adaptiert werden. So lassen sich komplexe Daten anschaulich aufbereiten. Hinzu kommt die Möglichkeit, bei Infografiken und Diagrammen Tonwertabstufungen der Primärfarbe **enni.blau** einzusetzen.

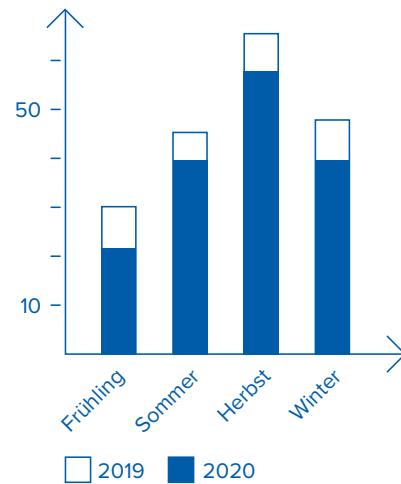


Tonalität

Die drei Tonalitätsstufen der **enni.** Infografiken und Diagramme

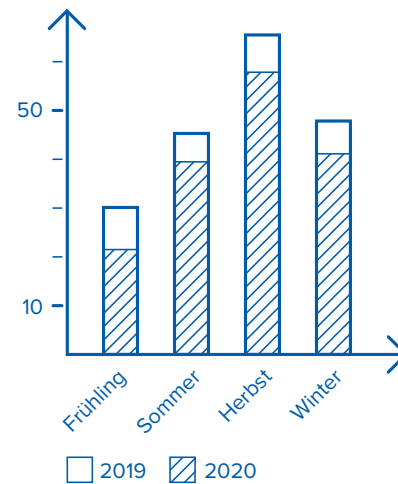
Stufe 1

Die Infografiken und Diagramme bestehen aus einfachen geometrischen Formen in einheitlicher Strichstärke, die, wenn nötig, mit flächigen Elementen ergänzt werden. Es wird ausschließlich die Primärfarbe **enni.blau** verwendet.



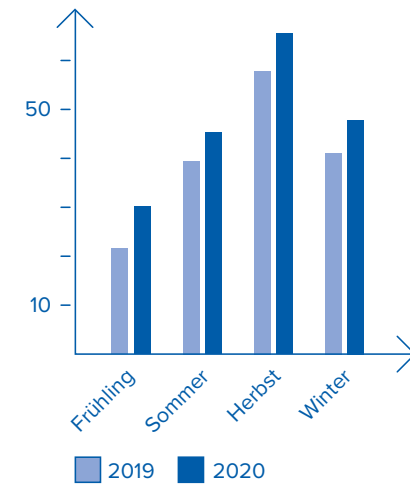
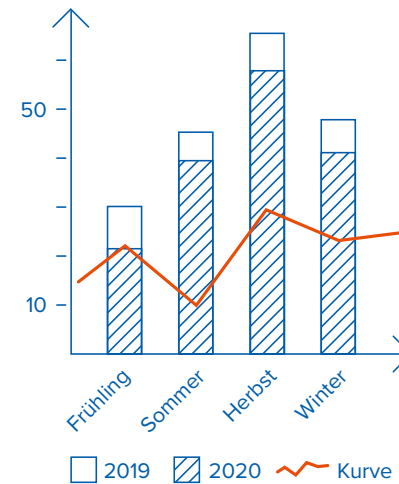
Stufe 2

Die Strichstärken variieren, und es werden zusätzlich Pattern eingesetzt, um komplexere Grafiken erstellen zu können. Es wird ausschließlich die Primärfarbe **enni.blau** verwendet.



Stufe 3

Diese Variante baut auf der 2. Stufe auf. Zusätzlich wird die Farbpalette um eine Akzent-Farbe oder Tonwertabstufungen der Primärfarbe **enni.blau** erweitert. Auf dieser Stufe können umfangreiche, detaillierte Infografiken und Diagramme entstehen.



Farben

Für die Illustrationen und Infografiken benutzen wir immer die Primärfarbe **enni.blau**.



enni.blau analog

CMYK 100 | 60 | 0 | 0
 Pantone 2728 C / 293 U
 RAL 5005



enni.blau digital

RGB 0 | 90 | 215
 HEX 005ad7

Bei komplexeren Illustrationen kann eine weitere Akzent-Farbe eingesetzt werden. Diese sorgt für genügend Differenzierung und Klarheit auch bei umfangreichen, detaillierten Illustrationen. Vor dem Einsatz der Akzent-Farbe sollte hinterfragt werden, ob damit ein wirklicher Akzent gesetzt wird.



enni. dunkelblau

CMYK 100 | 50 | 0 | 60
 RGB 10 | 50 | 100
 HEX 0a3264

enni. hellblau

CMYK 85 | 0 | 10 | 0
 RGB 85 | 175 | 220
 HEX 55afdc

enni. himmelblau

CMYK 60 | 0 | 0 | 0
 RGB 150 | 200 | 240
 HEX 96c8f0



enni. dunkelgrün

CMYK 100 | 0 | 60 | 0
 RGB 40 | 160 | 140
 HEX 28a08c

enni. blattgrün

CMYK 60 | 0 | 100 | 0
 RGB 150 | 190 | 60
 HEX 96be3c

enni. limette

CMYK 30 | 0 | 90 | 0
 RGB 205 | 220 | 75
 HEX cddc4b



enni. rot

CMYK 0 | 80 | 100 | 0
 RGB 200 | 90 | 40
 HEX c85a28

enni. orange

CMYK 0 | 50 | 100 | 0
 RGB 220 | 140 | 60
 HEX dca028

enni. gelb

CMYK 0 | 20 | 90 | 0
 RGB 240 | 215 | 70
 HEX f0d746



enni. anthrazit

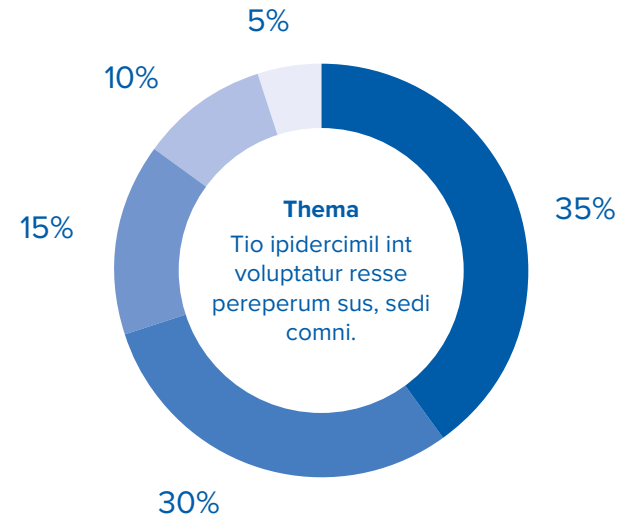
CMYK 50 | 0 | 0 | 85
 RGB 45 | 60 | 75
 HEX 2d3c4b

enni. braun

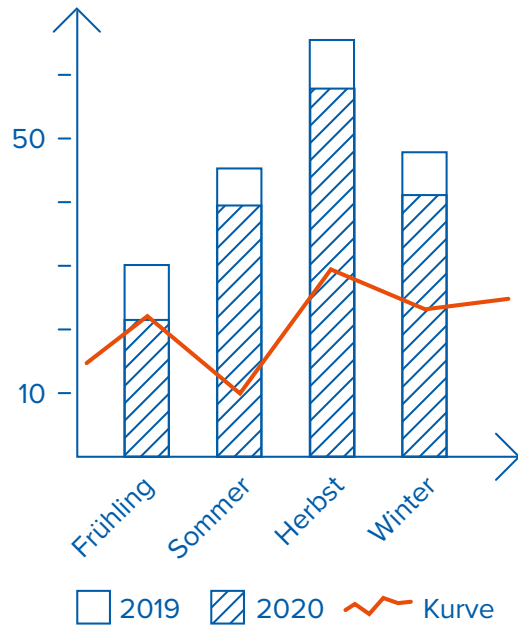
CMYK 30 | 50 | 50 | 50
 RGB 115 | 95 | 85
 HEX 735f55

enni. grau

CMYK 10 | 10 | 0 | 30
 RGB 185 | 185 | 195
 HEX b9b9c3



- Bereich
- Bereich
- Bereich
- Bereich
- Bereich



Dont's

Illustrationen

- nicht mehr als zwei Farbkombinationen
- keine Verläufe
- nicht zu detailliert
- keine komplexe Perspektive



Infografiken und Diagramme

- nicht mehr als zwei Farbkombinationen
- keine Verläufe

